

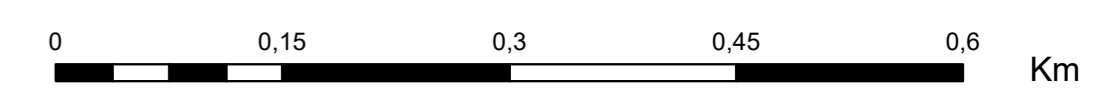
Planfeststellungsverfahren
Netzverstärkung Güstrow - Wolmirsted
380-kV-Leitung Perleberg - Stendal West, Teilabschnitt Brandenburg



Abschnitt: **Brandenburg**

Titel: FFH-Verträglichkeitsprüfung für das SPA "Unteres Elbtal" (DE 3036-401) Beeinträchtigung der Erhaltungsziele

Unterlage: 11.4 Karte 2 / Blatt: 2 / 4 Maßstab: 1 : 5.000



© GeoBasis-DE/LGB 2018

Vorhabenträger: 50Hertz Transmission GmbH
 Heidestraße 2
 D-10557 Berlin

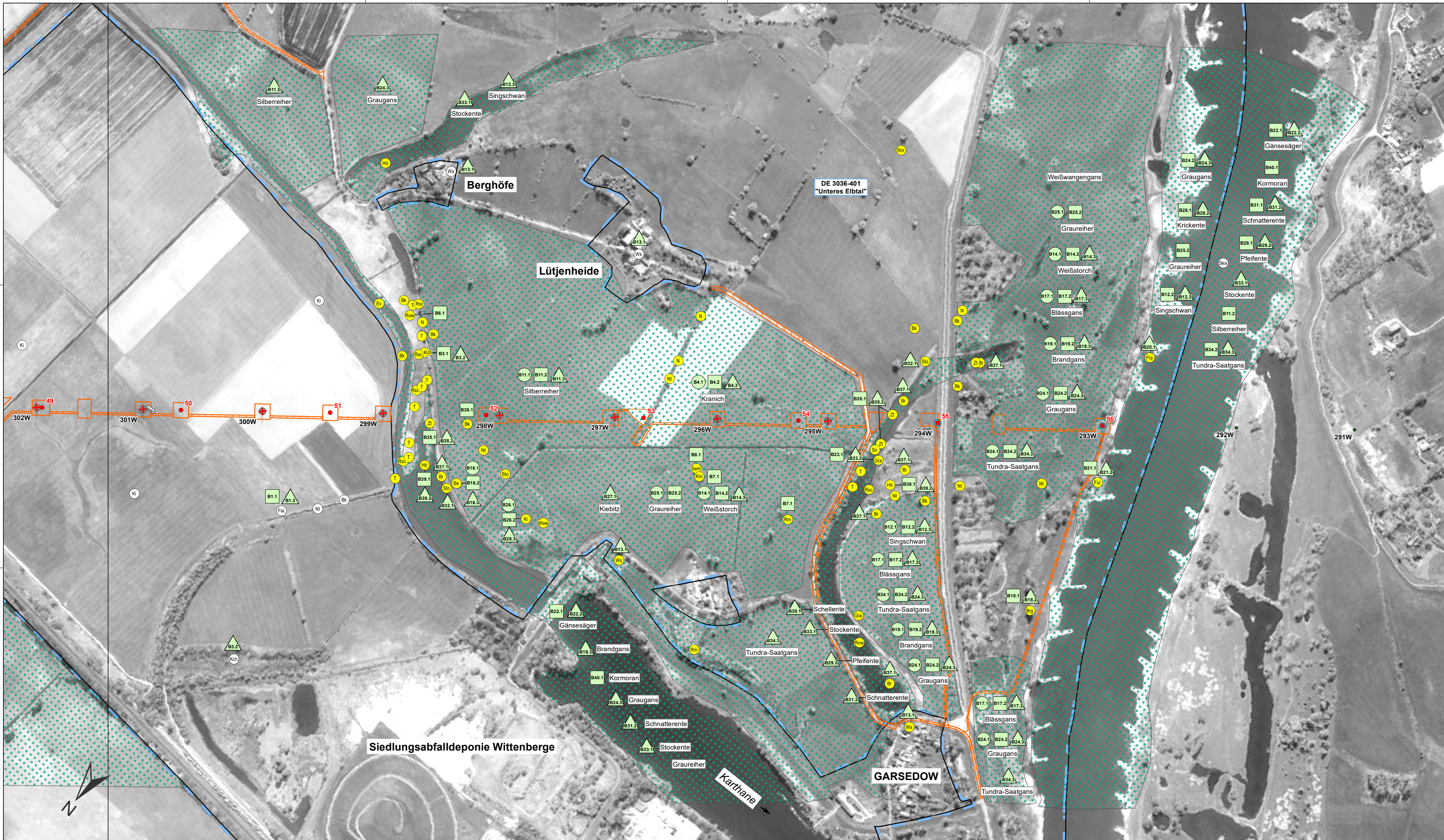
Bearbeitung: **Förster Planungsbüro**
 Dudenstr. 15 10965 Berlin
 Tel.: 030/ 789903-96 Fax: -97

Nr.	Änderung	Datum	Name

aufgestellt: 31.08.2022

i. A. Wildgrube *i. A. M. Mackprang*
 i. A. M. Wildgrube i. A. M. Mackprang

geändert:



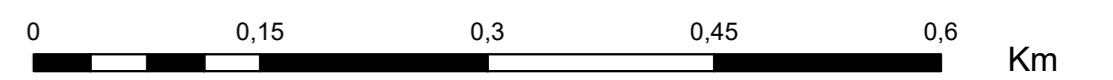
Planfeststellungsverfahren
Netzverstärkung Güstrow - Wolmirstedt
380-kV-Leitung Perleberg - Stendal West, Teilabschnitt Brandenburg



Abschnitt:
Brandenburg

FFH-Verträglichkeitsprüfung für das SPA
"Unteres Elbtal" (DE 3036-401)
Beeinträchtigung der Erhaltungsziele

Unterlage: 11.4 Karte 2 / Blatt: 4 / 4 Maßstab: 1 : 5.000



© GeoBasis-DE/LGB 2018

Vorhabenträger: 50Hertz Transmission GmbH
 Heidestraße 2
 D-10557 Berlin

Bearbeitung: **Förster**
Planungsbüro
 Dudenstr. 15 10965 Berlin
 Tel.: 030/ 789903-96 Fax: -97

Nr.	Änderung	Datum	Name

aufgestellt: 31.08.2022

i. A. Wildgrube *i. A. Mackprang*
 i. A. M. Wildgrube i. A. M. Mackprang

geändert: